



ЭФФЕКТИВНЫЕ РЕШЕНИЯ

ФОРСУНКА ПАРОПНЕВМАТИЧЕСКАЯ

Прямоточная паро-пневматическая форсунка предназначена для распыления жидкого и газообразного топлива, а также вязких жидкостей, в том числе содержащих абразивные включения. Благодаря тому, что тонкодисперсионный факел формируется вне тела форсунки, качество распыла практически не зависит от возможного абразивного износа распылителя.

Факел распыла формируется за счёт смешения струи топлива и воздуха, подаваемого через отдельные сопла.

В качестве распыливающего агента помимо воздуха может использоваться пар, кислород.

ОБЛАСТИ ПРИМЕНЕНИЯ

1. В промышленности, в жилищно-коммунальном хозяйстве для сжигания жидких топлив
2. Для термической утилизации остаточных нефтепродуктов в паровых и водогрейных котлах, топках сушильных барабанов,
3. В печах нефтепереработки, других топливопотребляющих агрегатах.
4. В технологических процессах для распыливания различных жидких сред.
5. В вихревых топках для распыления основного или дополнительного топлива.

КОНСТРУКЦИЯ ФОРСУНКИ

Форсунка состоит из двух элементов: ствола и собственно распылителя. Ствол форсунки аналогичен стволу традиционных форсунок. Распыляющая головка неразборная, в ней отсутствуют заменяемые элементы, конструктивно выполнена как отдельная деталь, присоединяемая к стволу с помощью резьбового соединения. В конструкции распылителя полностью исключен абразивный износ рабочей камеры.



ПРИНЦИП РАБОТЫ РАСПЫЛИТЕЛЯ

Принцип работы распылителя основан на газодинамическом воздействии струй соплового аппарата на струю свободно истекающей жидкости.

ХАРАКТЕРИСТИКИ

Расход топлива	100....1200л/ч
Давление топлива на входе	0,5....2,0бар
Угол раскрыва конуса факела, 2 α	90° (может быть изменён по требованию)
Рабочее давление распыляющего агента	1,5...3,0бар
Распыляющий агент	Воздух, пар, кислород

ИННОТОПЛИВО

117091, Москва,
Ленинский проспект, 15А

тел: +7 (495) 7871106
email: info@vodougol.ru
web: www.vodougol.ru



ООО Амальтеа-Сервис



- ИНЖИНИРИНГОВЫЕ УСЛУГИ
 - Предпроектные обследования, Подготовка ТЭО
 - Разработка нестандартных технических решений
- ПОСТАВКА ОБОРУДОВАНИЯ
 - Оборудование мокрого помола
 - Вихревые горелки
 - Котлы и котельные, в т.ч. модульные
- СОПРОВОЖДЕНИЕ ПРОЕКТОВ
 - Авторский надзор
 - Шеф-монтаж, Пусконаладочные работы

8

Стран используют
наши решения

>300МВт

Установленная тепловая мощ-
ность

>10

Лет на рынке

НАШЕ ОБОРУДОВАНИЕ



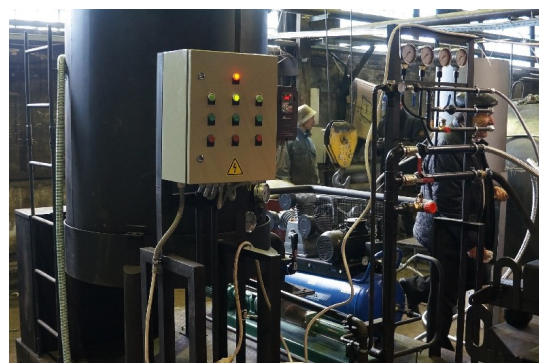
Узел мокрого помола



Вихревые топки и горелки



Котлы и котельные



Системы обработки суспензий и эмульсий

[Больше продукции на сайте >>](#)